

lavice s opěradlem
6 ks



odpadkový koš
1 ks



Hlavní projektant	M.Sedlářová		projektová kancelář Marcela Sedlářová Nám.T.G.Masaryka 588, 760 01 Zlín, IČO: 65795954 tel. + 420 607 543 000; aspk@aspk-zl.cz	
Vypracoval	M.Sedlářová			
Kontroloval	Ing.Prokůpek			
INVESTOR: MĚSTO OTROKOVICE			FORMÁT	STUPEŇ DZS
OTROKOVICE - DĚTSKÉ HRŠTĚ NA UL.BEZRUČOVA			DATUM	6.2025
			Č.Z.	
SO 901 DĚTSKÉ HRŠTĚ			MĚŘ.	Č.V.
SCHEMA MOBILIÁŘE				10-7

Lavička s opěradlem délky 1,8 m

Varianty:

tropické dřevo

Charakter konstrukce:

ocelová konstrukce spojená s dřevěnými deskami pomocí šroubových spojů z nerezů.

Povrchová úprava:

ocelová konstrukce bočnic je opatřena ochrannou vrstvou zinku a práškovým vypalovacím lakem.

Nosná kostra:

dvě bočnice svařené z ocelových trubek čtvercového profilu a výpalků z ocelového plechu.

Sedák:

3 desky z masivního dřeva obdélníkového průřezu, délky 1718 mm.

Opěradlo:

2 desky z masivního dřeva obdélníkového průřezu, délky 1800 mm.

Barevnost:

odstíny polyesterových práškových laků v jemné struktuře mat dodávaných standardně :

Ostatní odstíny dle vzorníku RAL jsou k dispozici na požádání.

Kotvení:

kotvení na dlažbu do betonového základu pomocí závitových tyčí.

Všechny prvky městského mobiliáře musí být řádně ukotveny podle podkladů výrobce, v opačném případě hrozí při neopatrném užívání převrtnutí výrobku, za jehož následky nenese výrobce žádnou odpovědnost.

Hmotnost:

LV151b 24,9 kg

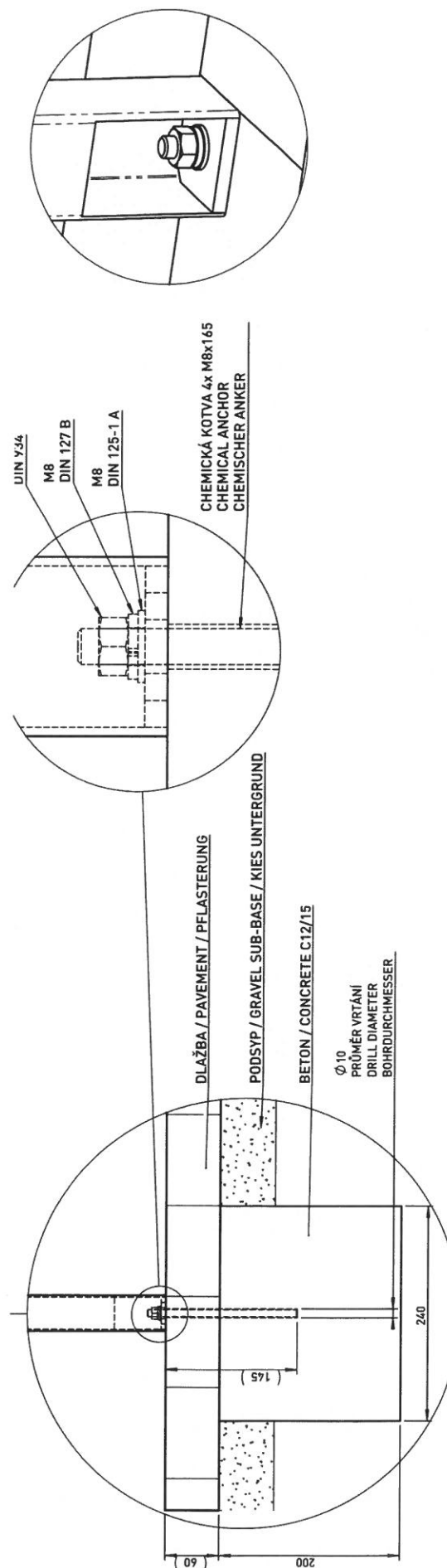
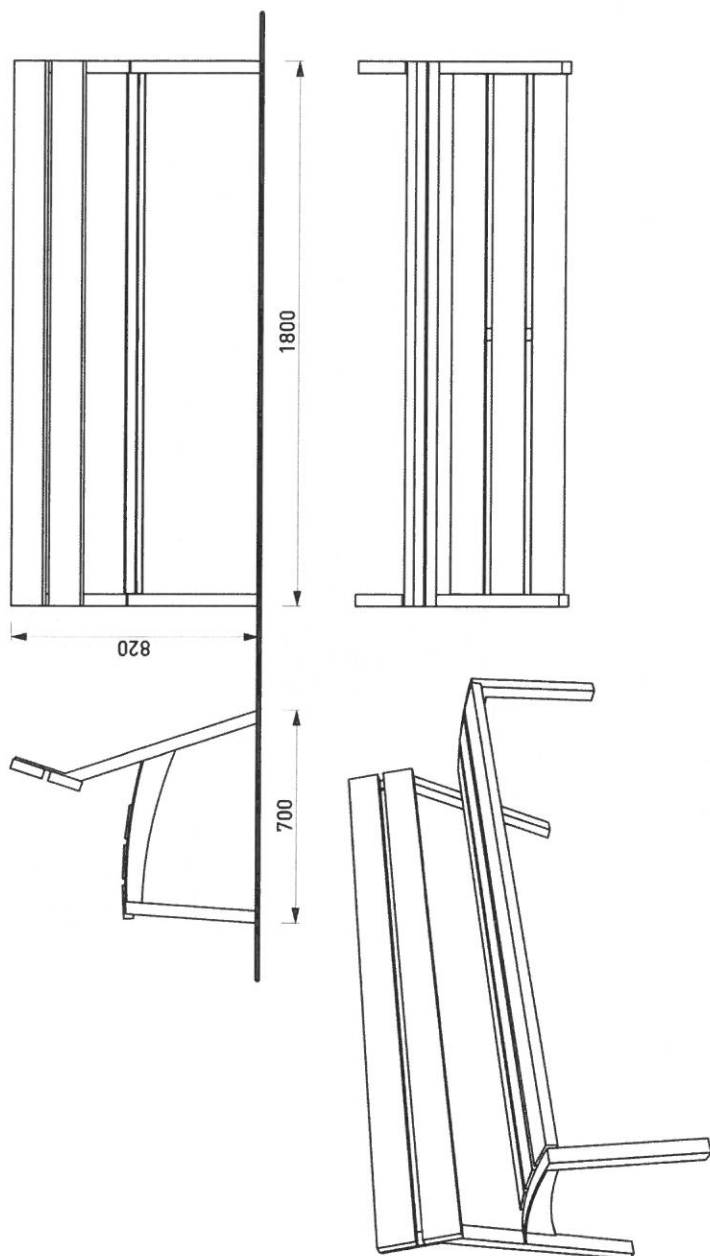
LV151t 31,3 kg

LV151y 39,1 kg

Opce: jiná než standardní barva.



laviče s opěradlem



Odpadkový koš čtvercového půdorysu opláštěný tahokovem, se stříškou, objem nádoby 50 l

Varianty: stříška bez popelníku

Charakter konstrukce:

Ocelová konstrukce z tahokovu spojená pomocí šroubových spojů z nerez.

Povrchová úprava:

Ocelová konstrukce je opatřena ochrannou vrstvou zinku a práškovým vypalovacím lakem.

Nosná kostra:

Svařenec z výpalků z ocelového plechu a trubky čtvercového průřezu.

Opláštění:

4rohové díly tvořené orámovaným tahokovem.

Vnitřní nádoba:

Ohýbaný pozinkovaný plech, objem 50 l

Stříška:

Svařenec z výpalků z ocelového plechu, variantně s popelníkem, zámek s trojhranem.

Barevnost:

Odstíny polyesterových práškových laků v jemné struktuře mat dodávaných standardně

Kotvení:

Kotvení pod dlažbu nebo ve ztuhlém terénu do betonového základu pomocí závitových tyčí.

Všechny prvky městského mobiliáře musí být řádně ukotveny podle podkladu výrobce, v opačném případě hrozí při neopatrném užívání převrtnutí výrobku, za jehož následky nenese výrobce žádnou odpovědnost.

NNK265

41kg

Hmotnost:

NNK265p42kg

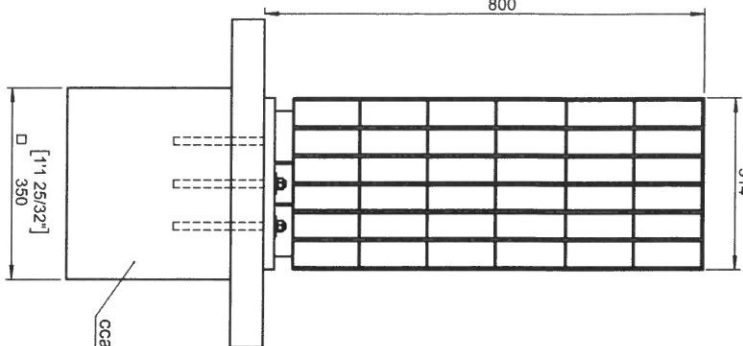


odpadkový koš

NNK161

[1' 23/64"]
314

[2' 7 1/2"]
800

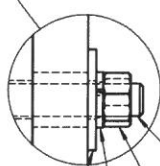


cca 0,04m³

CHEMICKÁ KOTVA 4x M12x200
CHEMICAL ANCHOR
CHEMISCHER ANKER

DLAŽBA / PAVEMENT / PFLASTERUNG

KOTVENÍ NA DLAŽBU
ANCHORING ON THE PAVEMENT
VERANKERUNG AN PFLASTER



DIN 975
M12x200

DIN 934
M12

DIN 127 B
M12

DIN 9021
M12 (14-37)

[6 1/2"]
165

[11 13/16"]
300

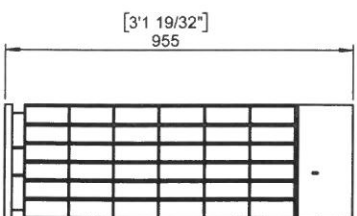
[2 23/64"]
60

BETON / CONCRETE C12/15

PRŮMĚR VRTÁNÍ
DRILL DIAMETER
BOHRDURCHMESSER

[35/64"]
φ 14

NNK166



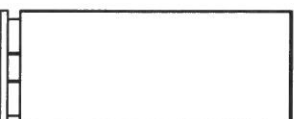
**NNK261
NNK361**



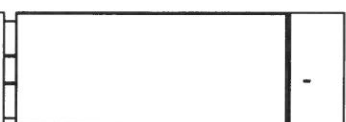
**NNK266
NNK366**



NNK561



NNK566



[4 21/64"]
110

